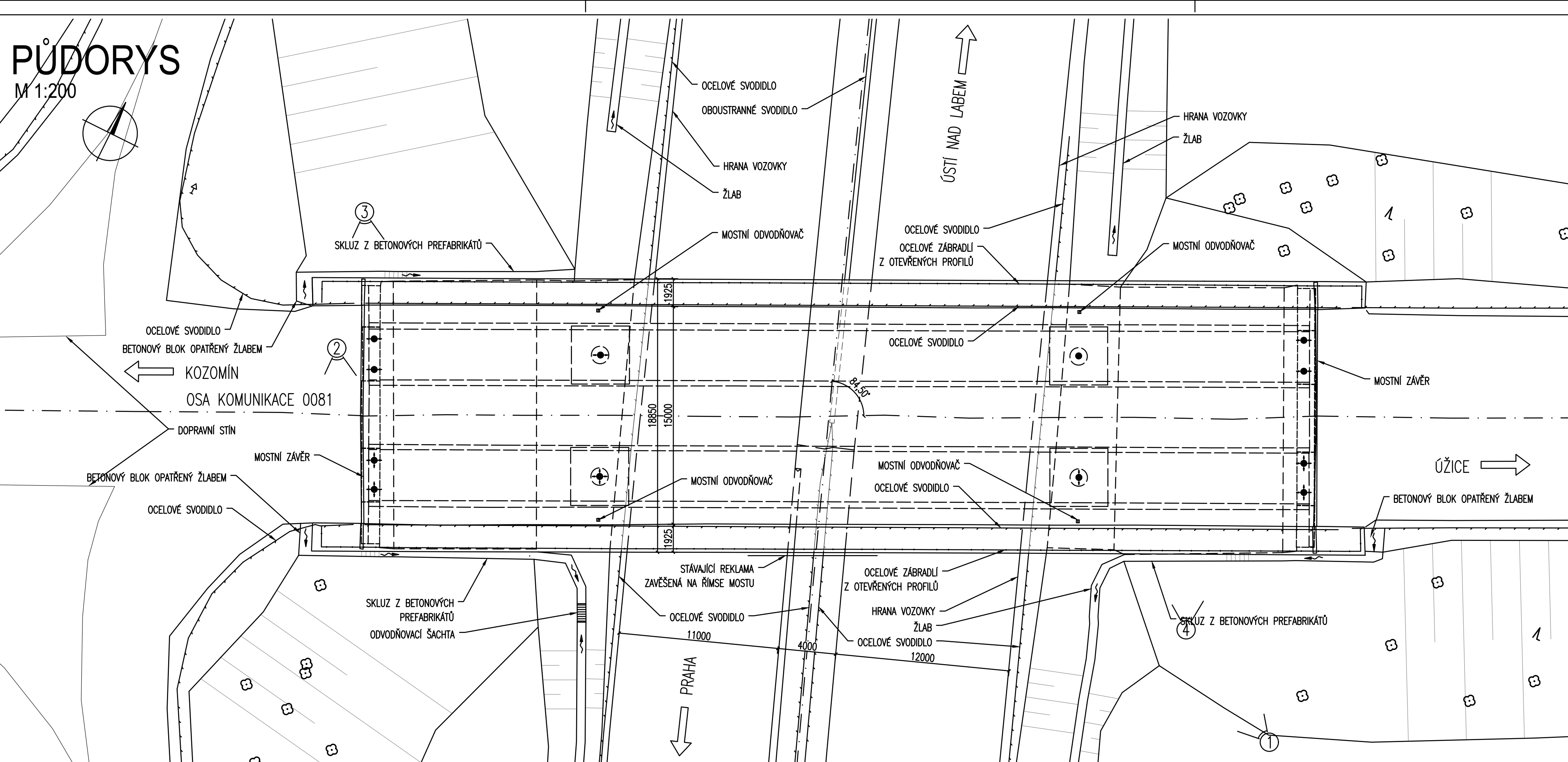


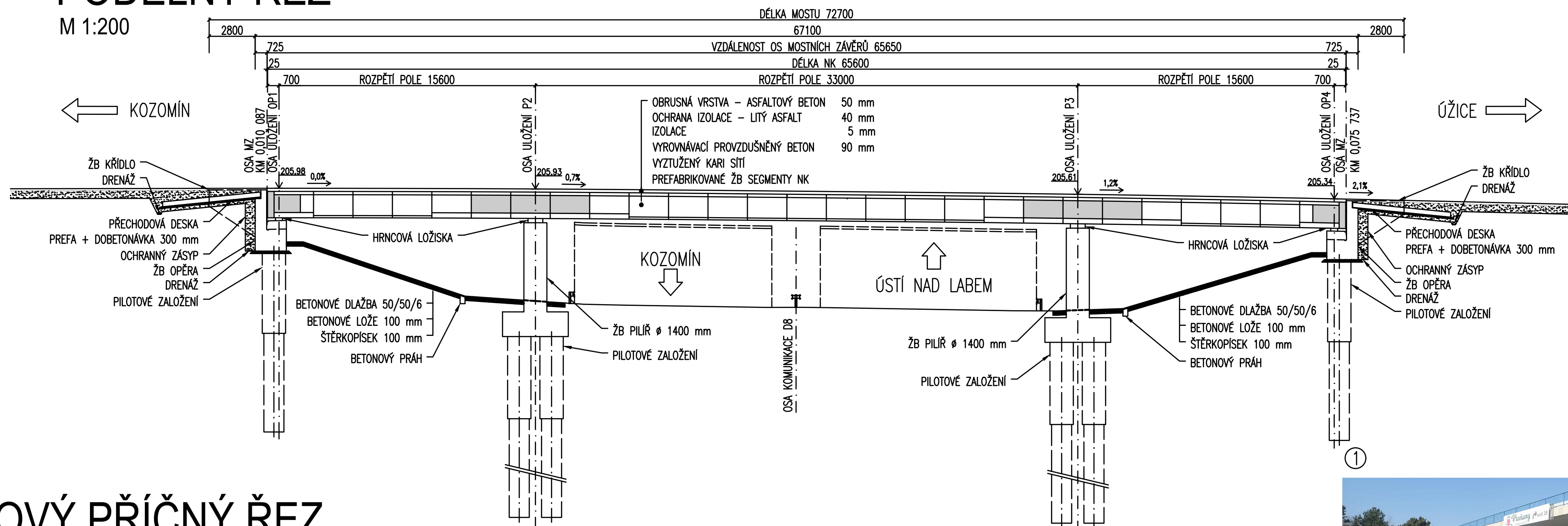
PŮDORYS

M 1:200



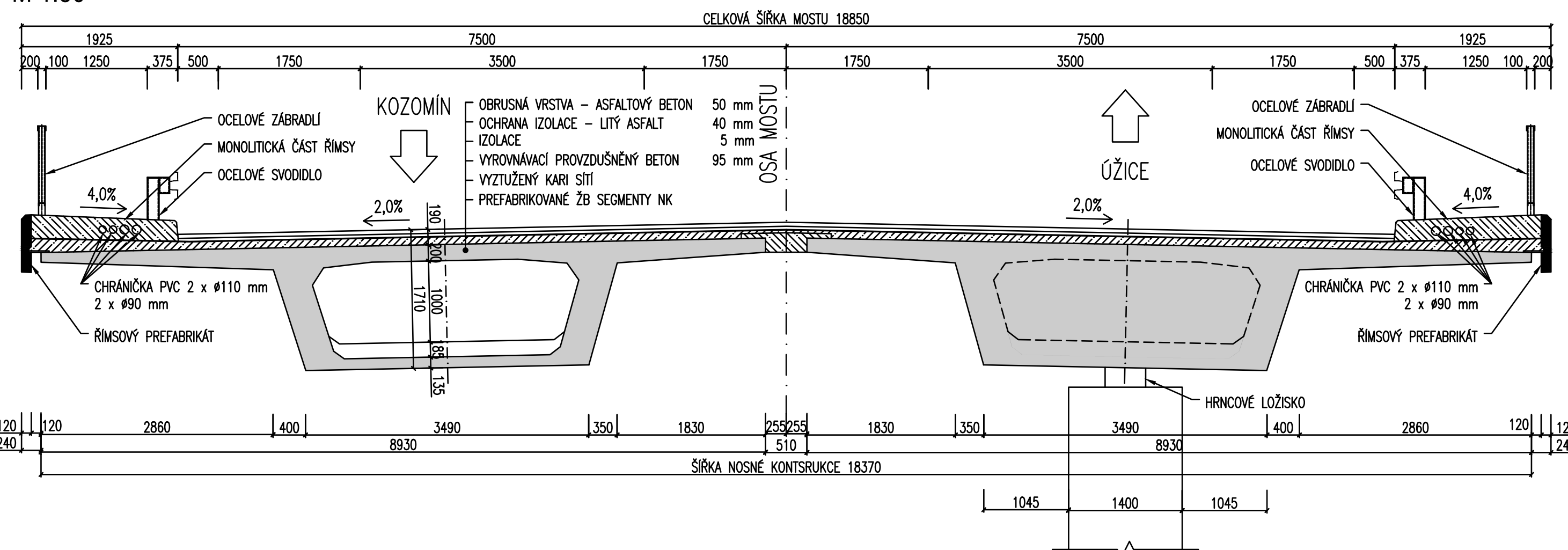
PODÉLNÝ ŘEZ

M 1:200



VZOROVÝ PŘÍČNÝ ŘEZ

M 1:50



POZNÁMKY:

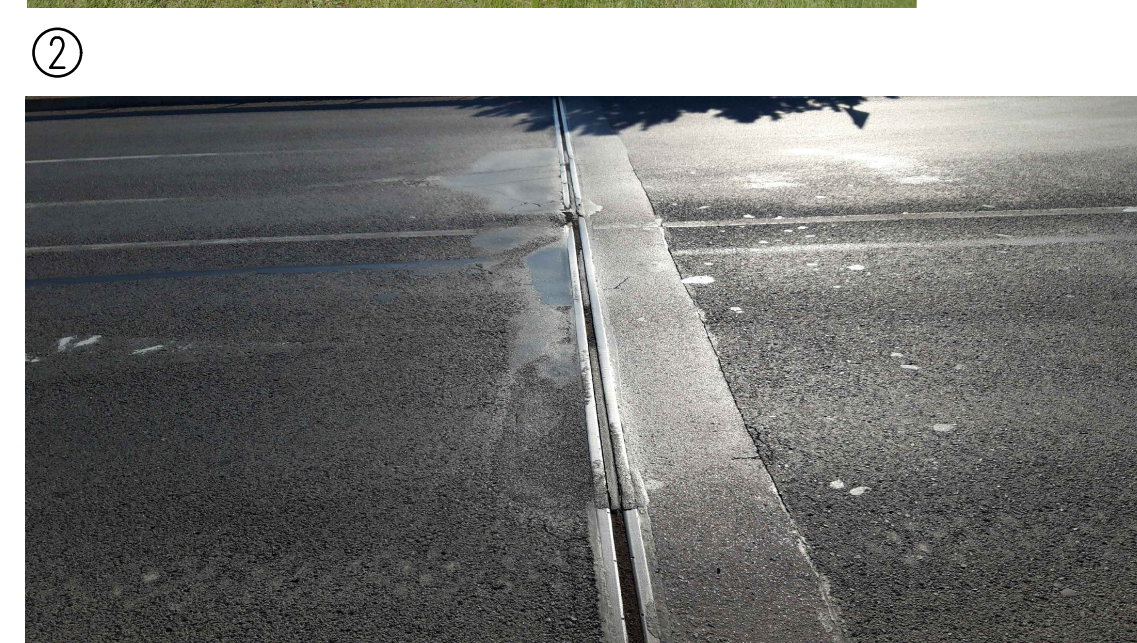
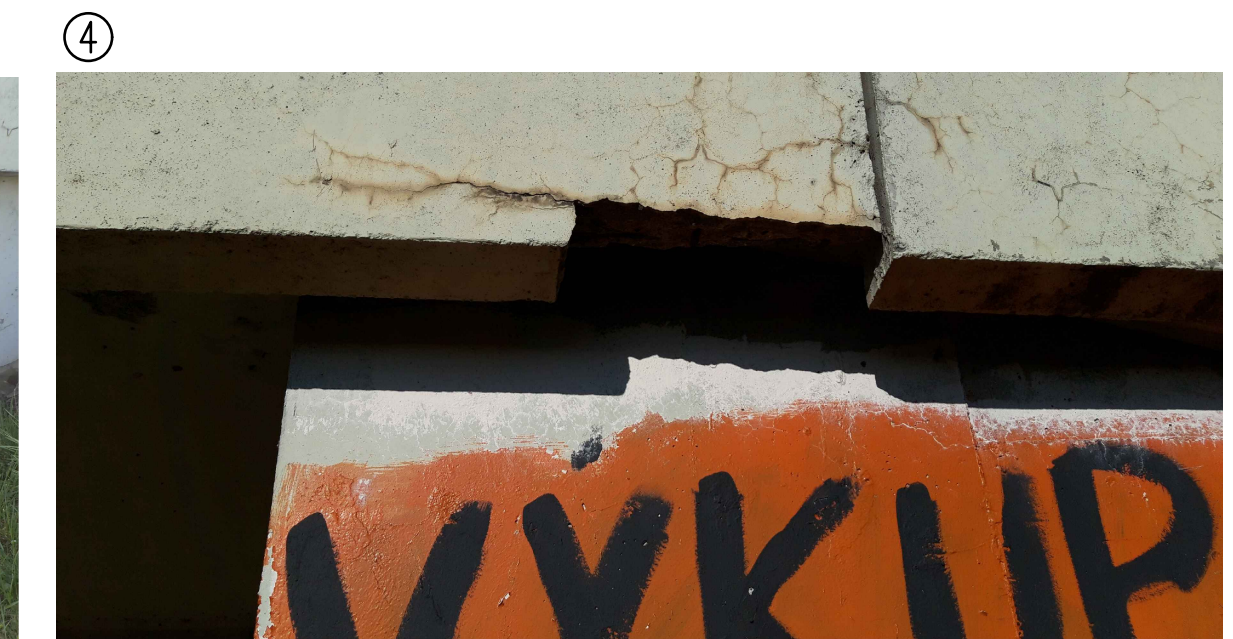
- PODKLADY PRO ZPRACOVÁNÍ TOHOTO VÝKRESU JSOU MOSTNÍ LIST, ZAMĚŘENÍ SKUTEČNÉHO STAVU Z ROKU 2019 A ARCHIVNÍ DOKUMENTACE MOSTU.
- STANIČNÍ OS DILATAČI JE PŘEVZATO Z PRACOVNÍHO STANIČNÍ KOMUNIKACE PRO TENTO PROJEKT (DLE SO 101).
- V NOSNÉ KONSTRUKCI SE NENACHÁZÍ ŽADNÉ INŽENÝRSKÉ SÍŤ.

LEGENDA:

—	HRANICE PARCEL KN
—	ZABRADI
—	SVODIDLO
—	SVODIDLO POD MOSTEM
+	MOSTNÍ LOŽISKO – DLE ARCHIVNÍ DOKUMENTACE
+	KŘOVÍ
+	STROM
+	SVISLÉ DOPRAVNÍ ZNAČENÍ
+	SMĚR FOTO

LEGENDA SÍTÍ:

—	SLABOPROUD	PODZEMNÍ VEDENÍ	ŘSD ČR
—	KANALIZACE	PODZEMNÍ VEDENÍ	ŘSD ČR
—	VODOVOD	PODZEMNÍ VEDENÍ	STŘEDOČESKÉ, a.s.
—	SLABOPROUD	PODZEMNÍ VEDENÍ	CTIN, a.s.
—	EL – ŘSD	PZEMNÍ VEDENÍ	ŘSD ČR



Souřadnicový systém JTSK

Výškový systém Bpv

PUDIS

projektová, průzkumná a konzultační společnost

PUDIS a.s., Podbabská 1014/20, 160 00 Praha 6
tel.: +420 267 004 111, www.pudis.cz, info@pudis.cz

Vypracoval: Ing. Michal Gfunděl	Hlavní inženýr projektu: Ing. Michal Gfunděl	Investor: Krajská správa a údržba silnic Středočeského kraje, p.o. Zborovská 11 150 21 Praha 5
Výrobil reditel: Ing. Jan Víček	Ředitel společnosti: Ing. Martin Höfler	
Odpovědný projektant: Ing. Zdeněk Podráský, Csc.	Datum: 06/2021	
Číslo zakázky: D-19-022		
Akce: III/0081 Kozomín, most ev.č. 0081-2 nadjezd D8 silnice Kozomín – Úžice – PD	Měřítko: 1:50, 200	Formát: 8 x A4
Příloha:	Stupeň: PDPS	Souprava:
Stávající stav – přehledný výkres		Číslo přílohy: D.1.2.1.2